

MONTHLY MEMBERSHIP PROGRESS REPORT

LOCAL BRAZIL

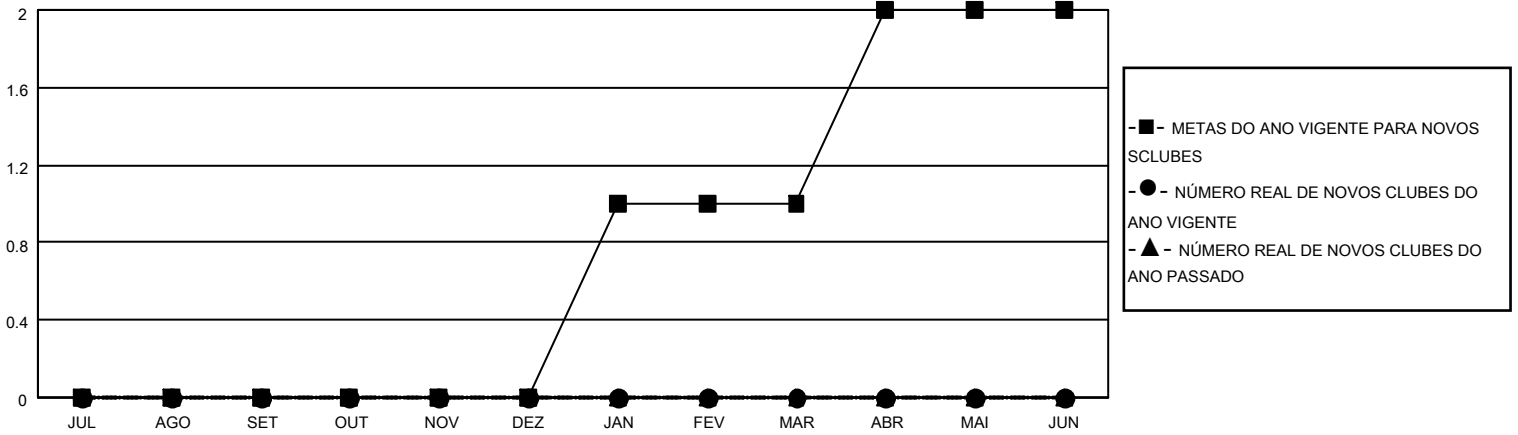
District LB 3

Results as of: 2/28/2023

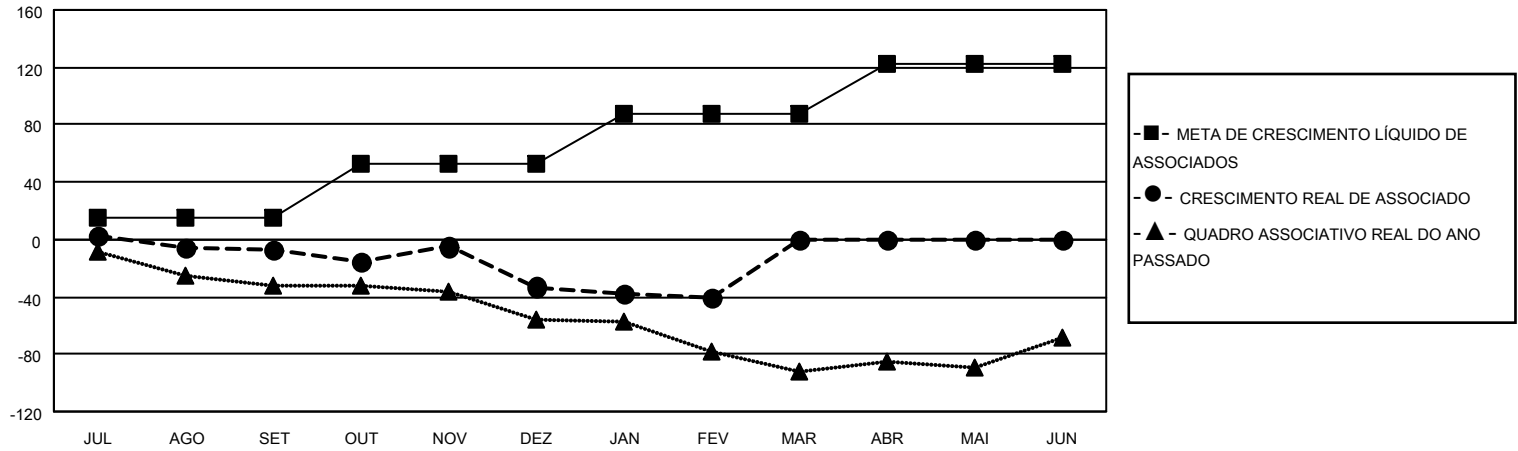
Clubes			
RESULTADOS PARA 2022-2023			
TRIMESTRE	META DE NOVOS CLUBES	NOVOS CLUBES	CLUBES BAIXADO
JUL/AGO/SET	0	0	0
OUT/NOV/DEZ	0	0	0
JAN/FEV/MAR	1	0	0
ABR/MAI/JUN	1	0	0

Sócios			
RESULTADOS PARA 2022-2023			
TRIMESTRE	META DE CRESCIMENTO LÍQUIDO DE ASSOCIADOS	CRESCIMENTO REAL DE ASSOCIADO	BAIXA REAL DE ASSOCIADOS (inclui transferências)
JUL/AGO/SET	15	23	26
OUT/NOV/DEZ	38	28	52
JAN/FEV/MAR	35	14	21
ABR/MAI/JUN	35	0	0

CUMULATIVO DO NÚMERO REAL E METAS DE NOVOS CLUBES



CUMULATIVO DO NÚMERO REAL E METAS DE SÓCIOS



CLUBES BAIXADOS: 0

18 CLUBS OF 57 ADICIONADO 1 OU MAIS NOVOS SÓCIOS

DISTRIBUIÇÃO POR SEXO

MASCULINO	889 (65.46%)
FEMININO	469 (34.54%)
NON BINARY	0 (0.00%)
PREFER NOT TO ANSWER	0 (0.00%)

SÓCIOS BAIXADOS

FALECIDO	10
CLUBES CANCELADOS	0
OUTRO	89
TOTAL	99

[CLIQUE AQUI PARA OS DADOS CUMULATIVOS DO QUADRO ASSOCIATIVO](#)

TOTAL DE ASSOCIADOS EM UNIDADES FAMILIARES	283
ASSOCIADOS FAMILIARES PAGANDO A METADE DAS QUOTAS	146